



IPC Agosto 2010

Principales Resultados:

- Se mantiene la inflación anual regional en el 1,8%, mientras la nacional se desacelera una décima hasta coincidir con la regional.
- Respecto al mes anterior, los precios regionales crecieron un 0,2%, una décima inferior a la subida media nacional.
- La inflación subyacente regional repunta tres décimas y se coloca en el 1,0%, el mayor valor de los últimos quince meses.

Evolución interanual en la R. Murcia:

La tasa de inflación anual del mes de agosto se situó en el 1,8%, la misma tasa que en el conjunto nacional.

La inflación subyacente, que descarta los "*Alimentos sin elaboración y productos energéticos*", repuntó desde el 0,7% de julio al 1,0% en agosto, subiendo por cuarto mes consecutivo. Mientras, el otro componente que contiene la parte más volátil de los precios, "*Alimentos sin elaboración y productos energéticos*" o inflación residual, se desaceleró un punto y medio hasta quedar situado en el 5,9%.

El mantenimiento de la tasa anual de inflación se ha producido gracias básicamente al fuerte efecto base producido en los carburantes, que ha arrastrado hacia abajo la tasa anual del grupo "Transporte", lo que se ha compensado con las subidas en "Alimentos y bebidas no alcohólicas" y en "Ocio y Cultura" principalmente.

Presionando hacia abajo destaca:

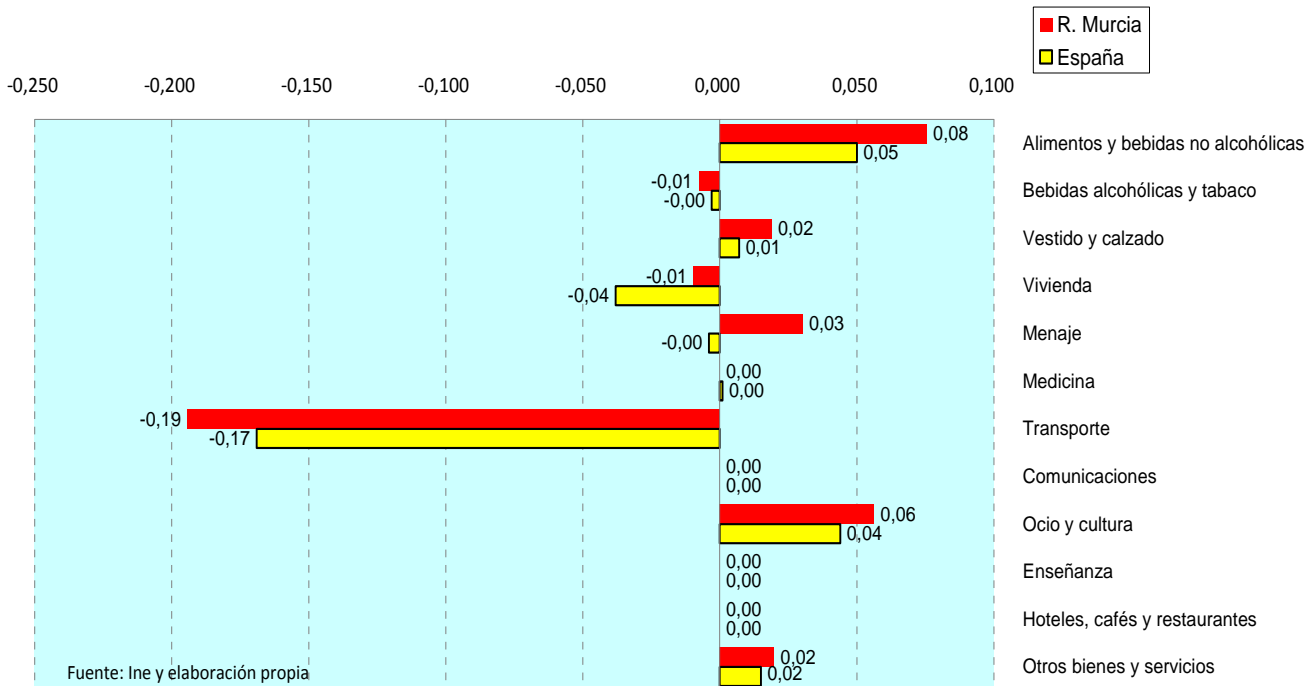
- ✓ **Transporte**, se desacelera 1,3 puntos y queda situado en el 5,0%. El ligero descenso producido este mes en *carburantes y comestibles* frente a un fuerte aumento ocurrido hace un año, originan esta fuerte desaceleración. Por el contrario, los "vehículos" aceleran su tasa anual debido a que este agosto se ha producido un pequeño descenso mientras en agosto del año pasado el descenso fue mucho más intenso.



Y en sentido contrario y compensando esta desaceleración:

- ✓ **Alimentos y Bebidas no alcohólicas**, cuya tasa anual aumenta 0,4 puntos y se sitúa en el 0,0% en agosto. El repunte se produce básicamente en el ámbito de los alimentos no elaborados, entre otros, fruta fresca, las carnes y los productos lácteos.
- ✓ **Ocio y Cultura**, presenta una tasa anual del -0,7%, ocho décimas superior a la del mes anterior (-1,5%). Este comportamiento se ha debido al *viaje organizado* y a los *artículos recreativos, floristería y mascotas*, que este mes de agosto presentan subidas más intensas que en agosto del año anterior.

Influencia de cada grupo en el aumento de la tasa de variación anual del IPC



Cabría destacar respecto a los **componentes de la inflación subyacente** o estructural, el repunte de los servicios y bienes industriales, mientras los alimentos elaborados mantienen la misma tasa anual que en julio. En concreto:

- **Los servicios**, el componente históricamente más inflacionista del IPC creció en agosto hasta el 1,3%, máximo de los últimos trece meses.
- **Los bienes industriales** sin productos energéticos, presentan tasas positivas por primera vez desde enero de 2009. En agosto se acelera seis décimas y se coloca en el 0,3%.
- **Los alimentos elaborados** se mantienen estables con una tasa de inflación anual del -0,5% en agosto.



Y respecto a la **inflación residual**, parte más volátil de los precios, se desaceleró un punto y medio hasta quedar situada en el **5,9%**. El fuerte descenso en la tasa de inflación anual de la energía no se llegó a compensar con la subida en los alimentos no elaborados. Así:

- **La energía**, que continúa siendo el componente más inflacionista del IPC con mucha diferencia, presentó en agosto una tasa anual del 8,7%, 3,1 punto inferior a la del mes de julio.
- **Los alimentos no elaborados**, se aceleran un punto y se colocan con una tasa anual del 1,3%.

Evolución mensual en la R. Murcia:

Crecen los precios un 0,2% respecto al mes anterior en la Región, mientras en España crecen un 0,3%.

Destaca por afectar este mes en mayor medida a la bajada mensual del índice general:

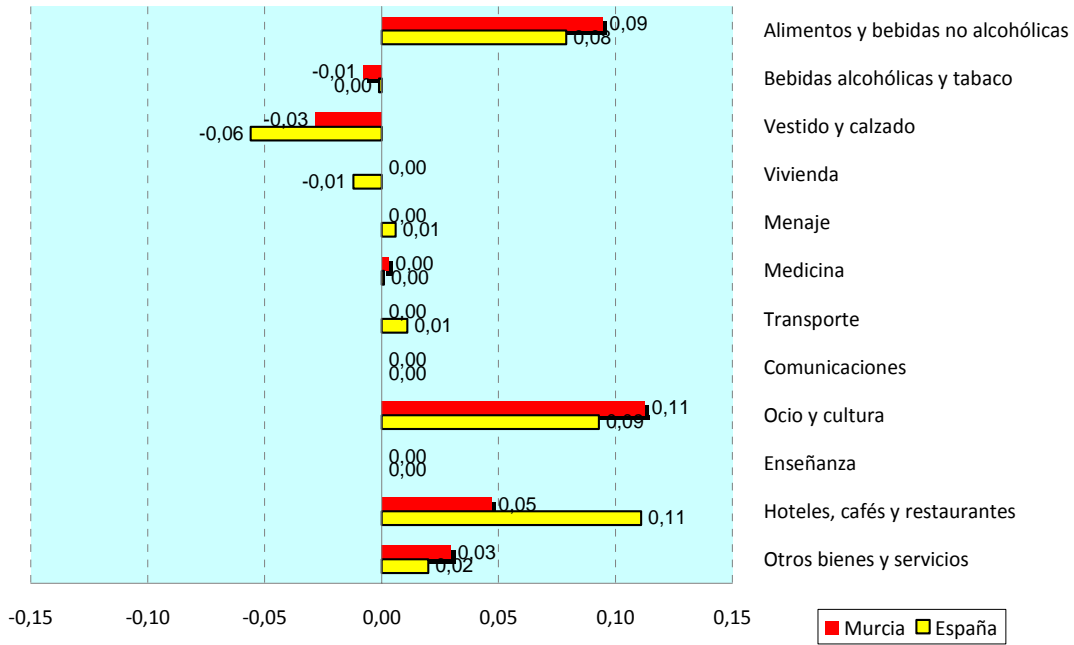
- ✓ **Vestido y calzado**, desciende un 0,3% a consecuencia de las rebajas veraniegas, descenso mucho menos intenso que el producido en el entorno nacional, lo que se puede deber a que en el mes de julio en la Región sí fueron mucho más pronunciados los descensos, lo que parece que puede significar que aquí no se produce tanto escalonamiento en las rebajas.

En sentido contrario y presionando ligeramente al alza podemos mencionar este mes:

- ✓ **Ocio y cultura** crece un 1,6% mensual y en esta subida ha repercutido especialmente el "viaje organizado" (6,1% mensual), rúbrica con comportamiento alcista cada año en temporada alta.
- ✓ **Alimentos y bebidas no alcohólicas**, presentan una subida mensual del 0,5%. Destacan las subidas en carne de ave, de ovino y porcino, huevos y frutas frescas.
- ✓ **Hoteles, cafés y restaurantes**, crece un 0,4% impulsado por la temporada alta que ha afectado a "Hoteles y otros alojamientos", que presentan una subida del 9,1%.

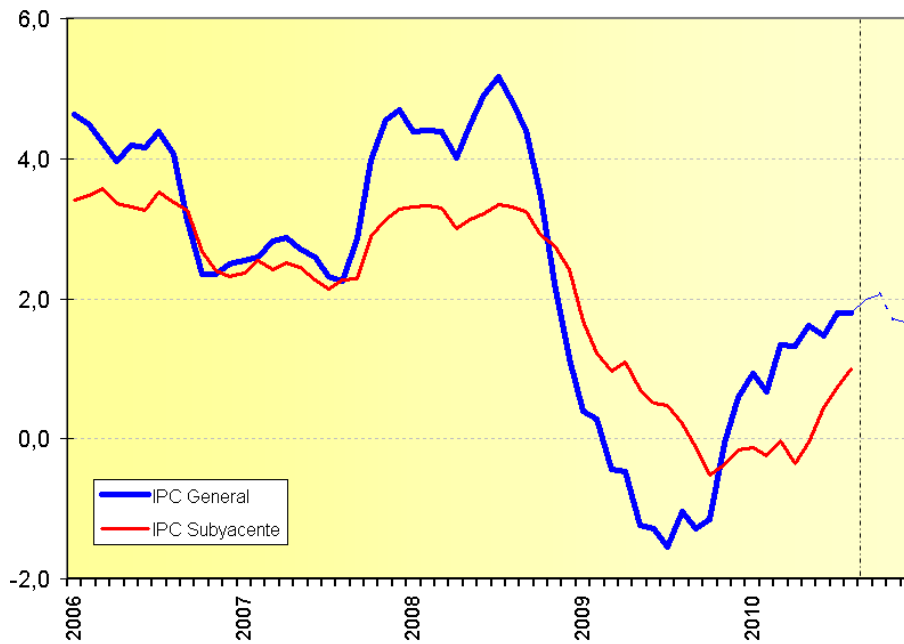


Influencia de cada grupo en la variación mensual



Fuente: INE y elaboración propia.

PRECIOS DE CONSUMO Y PREVISIONES R. MURCIA % Tasas variación anual



Fuente: Ine y previsiones de la D.G Economía