

IPOD ABRIL 2010

Índice de Precios en Origen y Destino de los alimentos

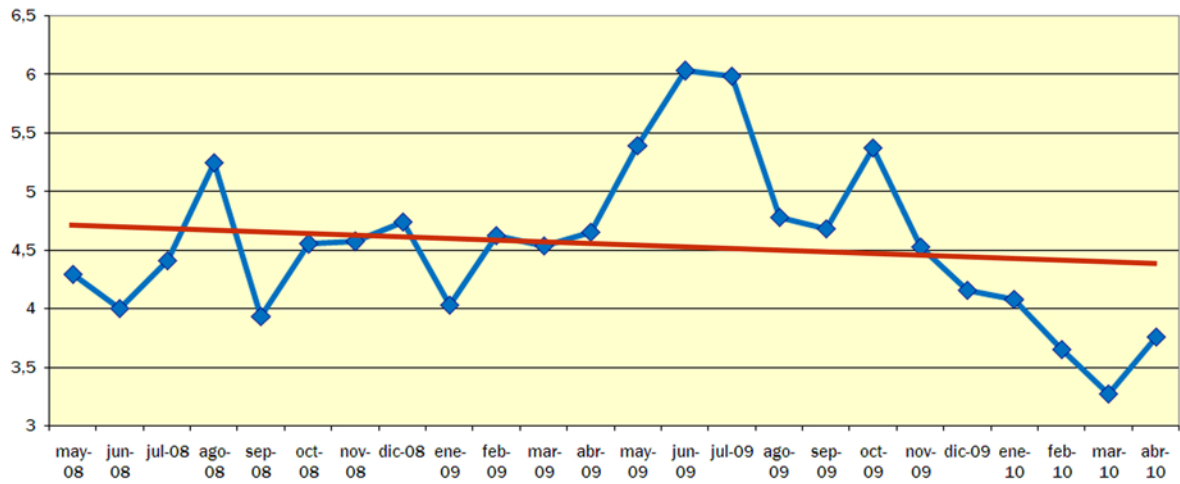
PRODUCTO	PRECIO ORIGEN (€/kg)	PRECIO DESTINO (€/kg)	DIFERENCIA PRECIO ORIGEN-DESTINO(1)	DIFERENCIA PORCENTUAL ORIGEN-DESTINO	IPOD
ACEITUNAS*	0,88	3,87	4,40	440%	IPOD AGRÍCOLA 3,89
ACEITE OLIVA VIRGEN EXTRA*	2,17	3,44	1,59	159%	
PATATA	0,21	0,60	2,86	286%	
PAPA	0,54	0,92	1,70	170%	
CEBOLLA	0,24	1,07	4,46	446%	
AJO	2,11	4,39	2,08	208%	
REPOLLO	0,32	1,20	3,75	375%	
COLIFLOR	0,53	1,80	3,40	340%	
ALCACHOFA	0,47	2,80	5,96	596%	
CALABACIN	0,53	2,37	4,47	447%	
ACELGA	0,31	1,57	5,06	506%	
JUDIAS VERDES	1,09	4,02	3,69	369%	
ESPÁRRAGO VERDE*	1,30	2,70	2,08	208%	
BERENJENA	0,41	2,33	5,68	568%	
TOMATES ENSALADA	0,85	2,17	2,55	255%	
ZANAHORIA	0,43	0,99	2,30	230%	
PIMIENTO VERDE	1,11	2,48	2,23	223%	
PIMIENTO ROJO	1,99	2,29	1,15	115%	
PEPINO	0,23	1,72	7,48	748%	
LECHUGA*	0,28	0,96	3,43	343%	
PLÁTANO	0,29	1,63	5,62	562%	
MANZANA	0,28	1,68	6,00	600%	
PERA	0,53	1,74	3,28	328%	
FRESA	0,98	3,75	3,83	383%	
NARANJA	0,29	1,42	4,90	490%	
LIMÓN	0,23	1,59	6,91	691%	
MANDARINA	0,39	1,59	4,08	408%	
TERNERA 1ª	3,49	15,68	4,49	449%	IPOD GANADERO 3,27
CORDERO	4,80	10,38	2,16	216%	
POLLO*	0,97	2,85	2,94	294%	
CERDO	1,05	5,49	5,23	523%	
CONEJO	1,76	5,82	3,31	331%	
HUEVOS M*	0,79	1,35	1,71	171%	
LECHE VACA	0,27	0,83	3,07	307%	IPOD GENERAL 3,76

(1) - número de veces que se multiplica el precio de origen hasta que llega al consumidor.

* Lechuga(€/ud); Espárrago verde (€/manejo); Huevos €/docena); Ternera (kg/canal); Conejo kg/vivo; Cordero (kg/canal de 12,5 kg y pascual 1ª); Cerdo 7kg y pollo €/kg vivo; Aceituna entamada; Cítricos (incluida recolección)

(ver evolución IPOD en la siguiente página)

EVOLUCIÓN DEL IPOD TOTAL 2008 - 2010



EVOLUCIÓN MES A MES

TENDENCIA ANUAL

Fuente de datos en origen: Coordinadora de Organizaciones de Agricultores y Ganaderos, COAG

Fuente de datos en destino: Unión de Consumidores de España, UCE.
Confederación Española de Amas de Casa, Consumidores y Usuarios, CEACCU
