

IPOD JUNIO 2009

Índice de Precios en Origen y Destino de los alimentos

PRODUCTO	PRECIO ORIGEN (€/kg)	PRECIO DESTINO (€/kg)	DIFERENCIA PRECIO ORIGEN-DESTINO(1)	DIFERENCIA PORCENTUAL ORIGEN-DESTINO	IPOD
ACEITUNAS*	0,63	3,89	6,17	617%	IPOD AGRÍCOLA 6,88
ACEITE OLIVA VIRGEN EXTRA *	1,90	3,38	1,78	178%	
PATATA	0,07	0,92	13,14	1.314%	
PAPA	0,42	0,92	2,19	219%	
CEBOLLA	0,07	1,10	15,71	1.571%	
AJOS	0,93	4,21	4,53	453%	
ACELGA	0,41	1,58	3,85	385%	
COLIFLOR	0,15	1,64	10,93	1.093%	
REPOLLO	0,20	1,20	6,00	600%	
PUERRO*	0,46	1,74	3,78	378%	
CALABACÍN	0,19	1,34	7,05	705%	
GUISANTES VERDES	1,28	3,95	3,09	309%	
BERENJENA	0,19	1,66	8,74	874%	
TOMATES ENSALADA	0,18	2,04	11,33	1.133%	
ZANAHORIA	0,29	1,01	3,48	348%	
PIMIENTO VERDE	0,32	1,95	6,09	609%	
PIMIENTO ROJO	0,26	1,96	7,40	740%	
PEPINO	0,13	1,37	10,84	1.084%	
LECHUGA *	0,24	0,85	3,54	354%	
PLÁTANO	0,20	1,84	9,20	920%	
CIRUELA	0,50	2,30	4,60	460%	
LIMÓN *	0,18	1,34	7,44	744%	
SANDÍA *	0,14	1,03	7,63	763%	
MELÓN *	0,15	1,68	11,20	1.120%	
NECTARINA	0,52	2,43	4,67	467%	
MELOCOTÓN	0,55	2,46	4,47	447%	
UVA DE MESA	0,70	2,78	3,97	397%	
TERNERA 1ª	3,59	15,43	4,30	430%	IPOD GANADERO 3,16
CORDERO	4,40	10,05	2,28	228%	
POLLO*	1,48	2,96	2,00	200%	
CERDO	1,19	5,59	4,70	470%	
CONEJO	1,63	5,95	3,65	365%	
HUEVOS M*	0,74	1,34	1,81	181%	
LECHE VACA	0,26	0,88	3,38	338%	

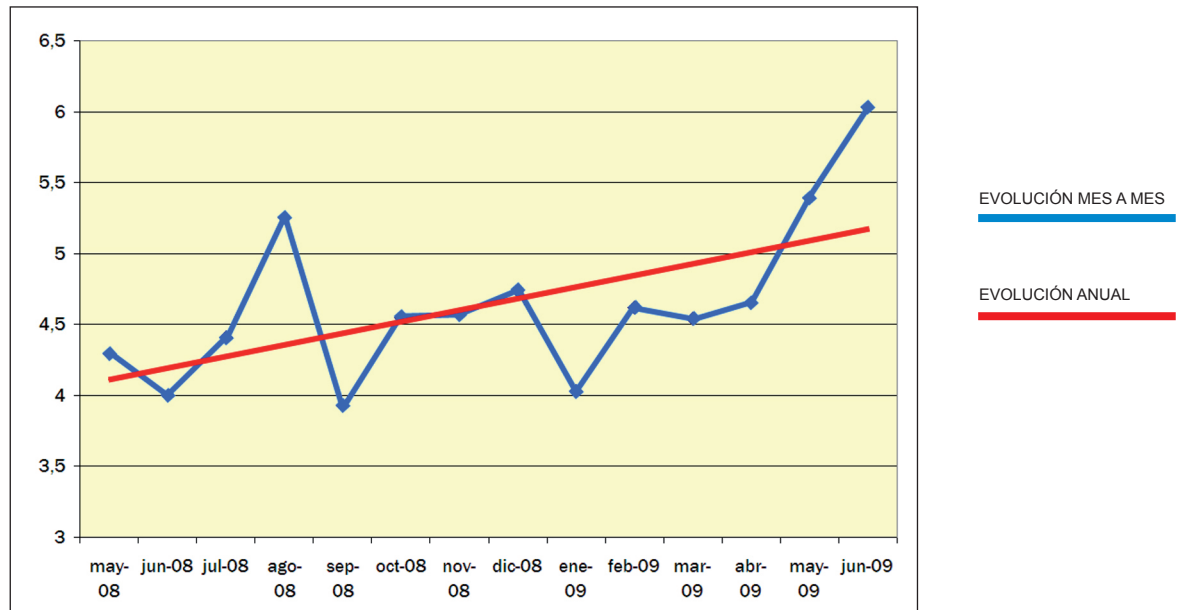
(1) - número de veces que se multiplica el precio de origen hasta que llega al consumidor.

* Lechuga y repollo (€/ud); pollo (€/kg canal); Huevos €/docena; Puerro (€/manejo); Ternera (kg/canal); Pollo (kg/canal salida matadero) Cordero (kg/canal de 12,5 kg y pascual 1ª); Cerdo 7kg €/kg vivo; Aceituna entamada; Cítricos (precio en árbol); en melón y sandía las cotizaciones en el campo se han hundido en la última semana (0,07 euros/kg).

IPOD
GENERAL
6,03

(ver evolución IPOD en la siguiente página)

EVOLUCIÓN IPOD 2008 - 2009



Fuente de datos en origen: Coordinadora de Organizaciones de Agricultores y Ganaderos, COAG

Fuente de datos en destino: Unión de Consumidores de España, UCE.
Confederación Española de Amas de Casa, Consumidores y Usuarios, CEACCU
