

IPOD MAYO 2009

Índice de Precios en Origen y Destino de los alimentos

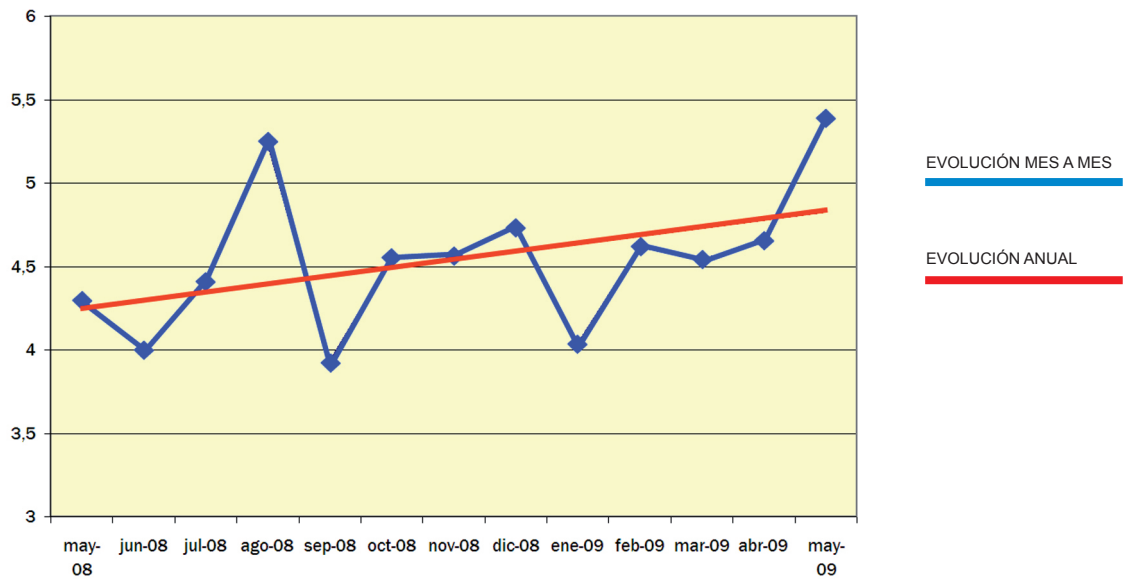
PRODUCTO	PRECIO ORIGEN (€/kg)	PRECIO DESTINO (€/kg)	DIFERENCIA PRECIO ORIGEN-DESTINO(1)	DIFERENCIA PORCENTUAL ORIGEN-DESTINO	IPOD
CEBOLLA	0,14	1,10	7,86	786%	IPOD AGRÍCOLA 5,89
AJOS	0,91	4,19	4,60	460%	
ACELGA	0,40	1,59	3,98	398%	
COLIFLOR	0,63	1,72	2,73	273%	
REPOLLO	0,40	1,23	3,08	308%	
ALCACHOFA	0,18	1,82	10,11	1.011%	
CALABACIN	0,16	1,61	10,06	1.006%	
GUISANTES VERDES	1,66	4,28	2,58	258%	
ESPÁRRAGOS*	1,20	2,60	2,17	217%	
BERENJENA	0,22	1,89	8,59	859%	
TOMATES ENSALADA	0,24	2,29	9,54	954%	
ZANAHORIA	0,30	1,00	3,33	333%	
PIMIENTO VERDE	0,38	2,57	6,76	676%	
PIMIENTO ROJO	0,41	2,33	5,68	568%	
PEPINO	0,12	1,80	15,00	1.500%	
LECHUGA*	0,10	0,87	8,70	870%	
PLÁTANO	0,56	1,97	3,52	352%	
PERA	0,76	1,84	2,42	242%	
CIRUELA	0,65	2,47	3,80	380%	
NARANJA	0,15	1,34	8,93	893%	
LIMÓN	0,12	1,40	11,67	1.167%	
SANDÍA	0,21	1,29	6,14	614%	
MELÓN PIEL DE SAPO	0,36	1,91	5,31	531%	
NECTARINA	0,65	2,66	4,09	409%	
MELOCOTÓN	0,60	2,46	4,10	410%	
TERNERA 1ª	3,78	15,17	4,01	401%	IPOD GANADERO 3,33
CORDERO	4,39	10,24	2,33	233%	
POLLO*	0,90	3,17	3,52	352%	
CERDO	1,11	5,68	5,12	512%	
CONEJO	1,80	6,16	3,42	342%	
HUEVOS M*	0,78	1,35	1,73	173%	
LECHE VACA	0,29	0,91	3,14	314%	
					IPOD GENERAL 5,39

(1) - número de veces que se multiplica el precio de origen hasta que llega al consumidor.

* Lechuga y repollo (€/ud); pollo (€/kg canal); Huevos €/docena; Espárragos (€/manejo); Puerro (€/manejo); Ternera (kg/canal); Cordero (kg/canal de 12,5 kg y pascual 1ª); Cerdo 7kg €/kg vivo; Aceituna entamada.

(ver evolución IPOD en la siguiente página)

EVOLUCIÓN IPOD 2008 - 2009



Fuente de datos en origen: Coordinadora de Organizaciones de Agricultores y Ganaderos, COAG

Fuente de datos en destino: Unión de Consumidores de España, UCE.
Confederación Española de Amas de Casa, Consumidores y Usuarios, CEACCU
